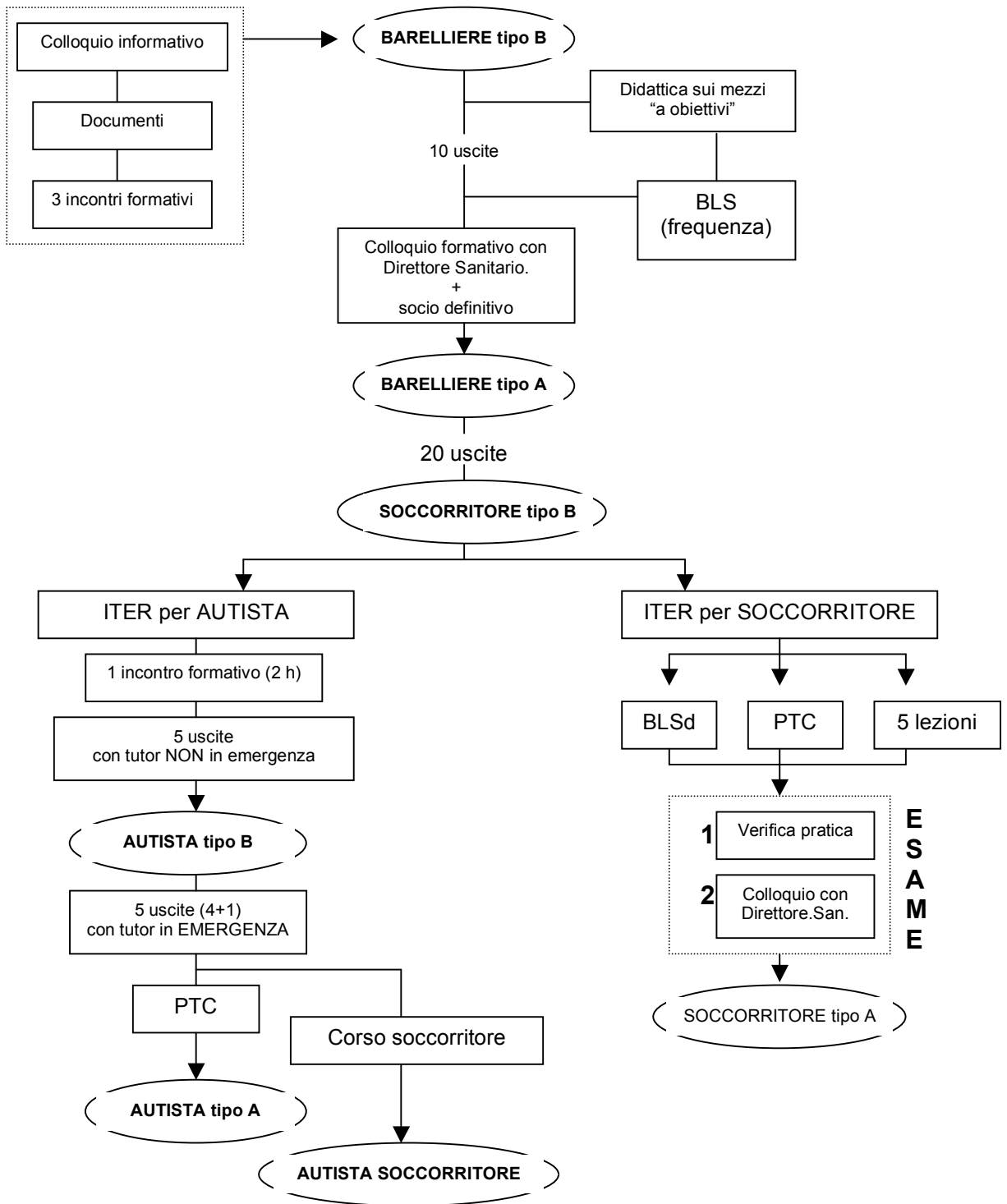
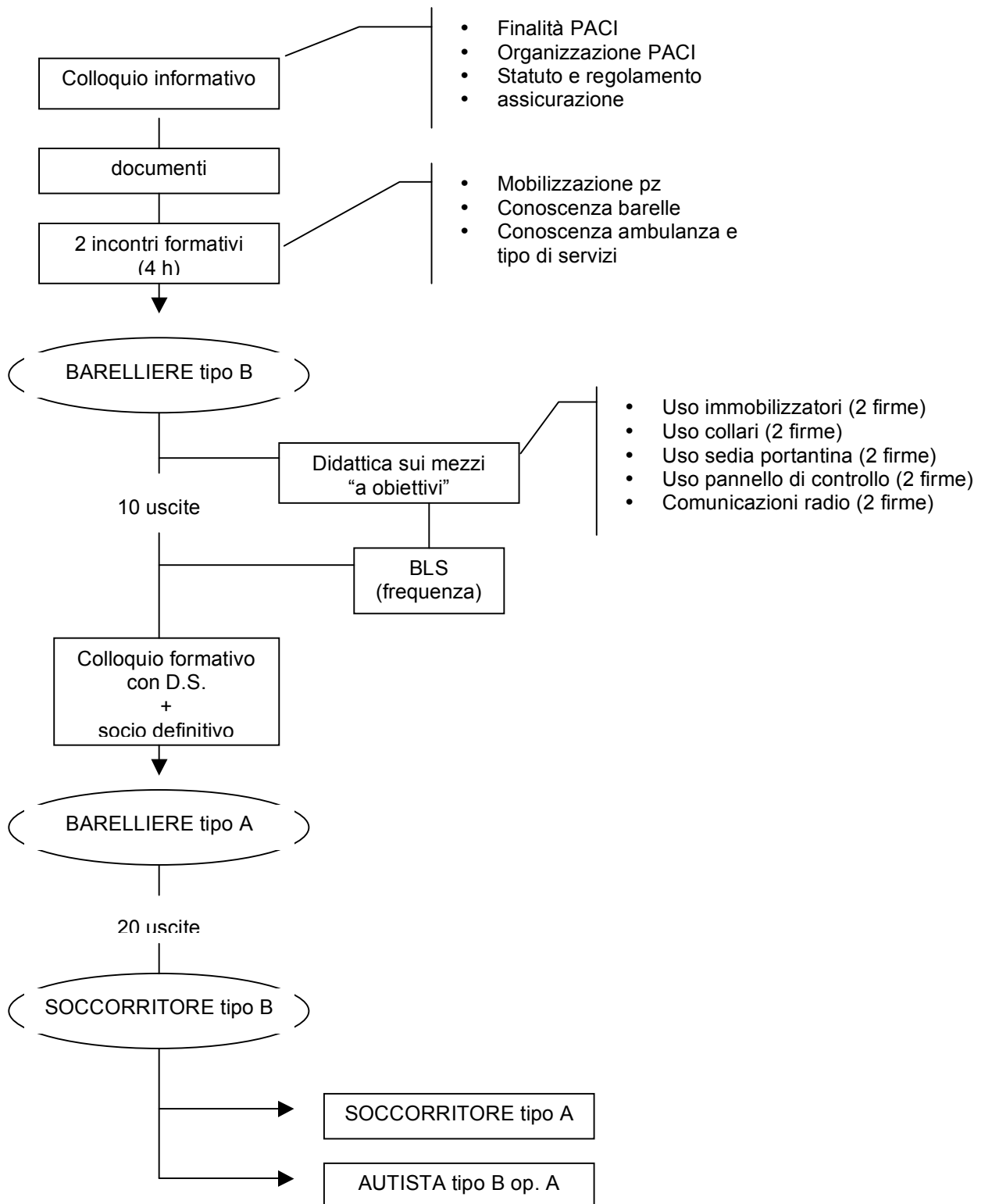


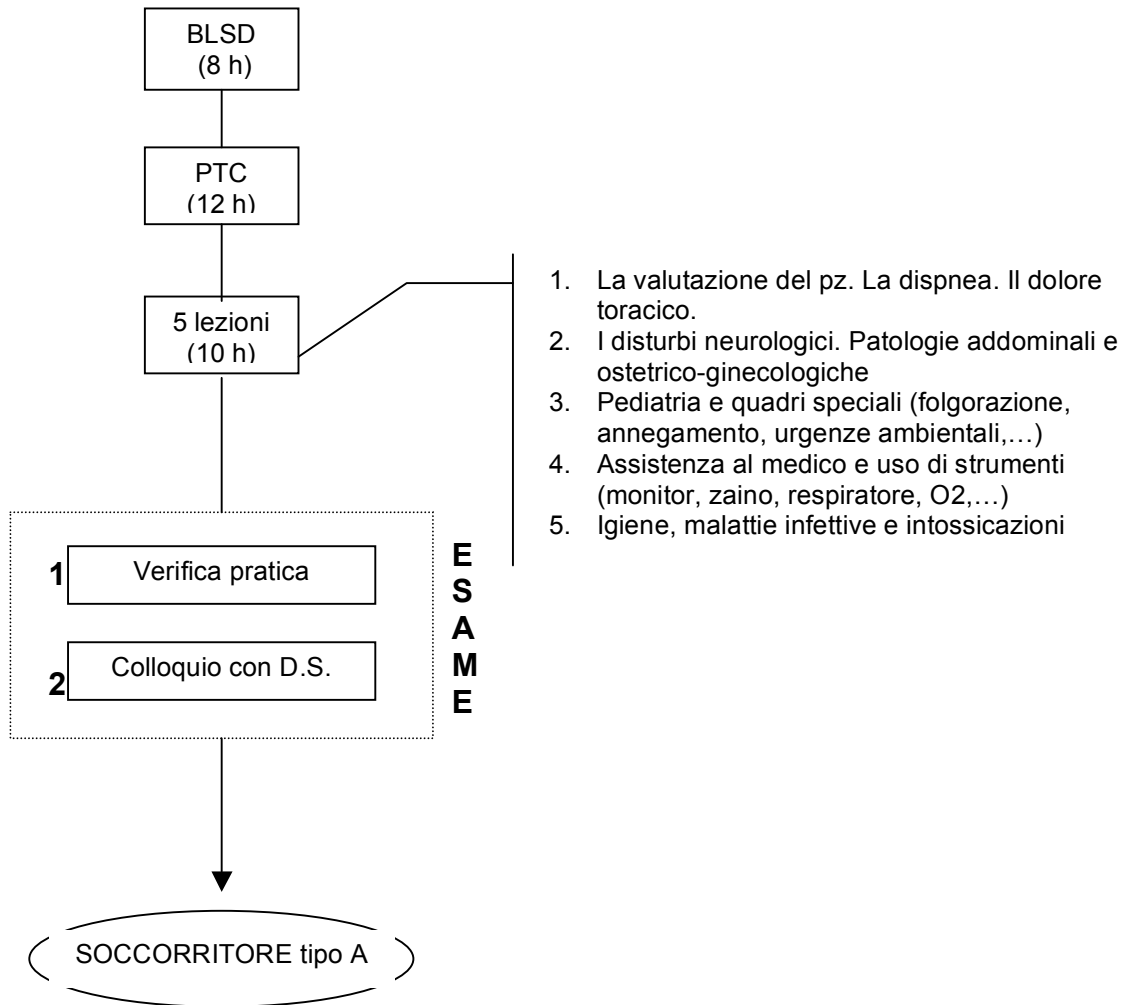
ITER FORMATIVO "A MODULI"



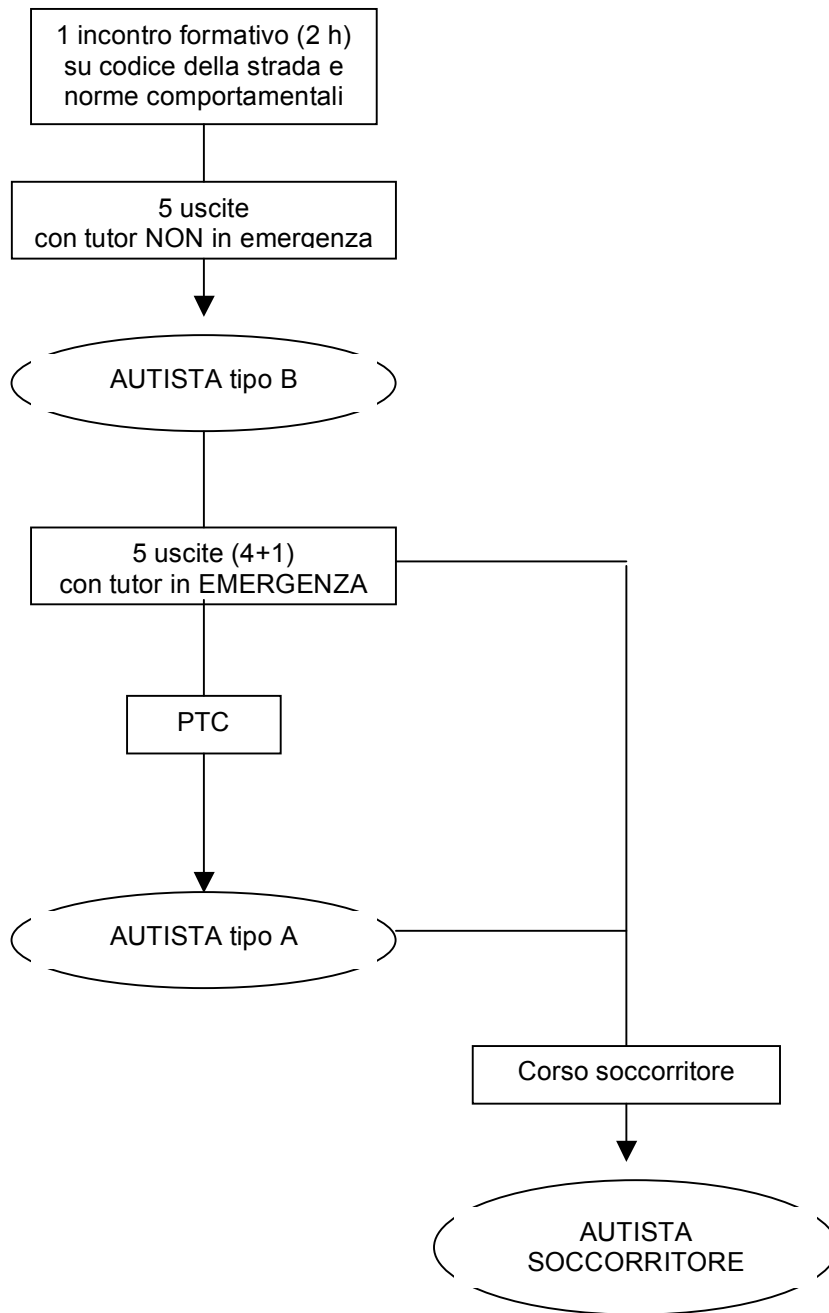
ITER FORMATIVO PER BARELLIERE



ITER FORMATIVO PER SOCCORRITORE



ITER FORMATIVO PER AUTISTA



BARELLIERE tipo B	Esce SOLO come 4°
BARELLIERE tipo A	Esce come 3° in TUTTI i mezzi
AUTISTA tipo B	Guida SOLO mezzi NON in emergenza (Taxi-ambulanza) Può essere anche un autista tipo A non in regola con gli aggiornamenti obbligatori
AUTISTA tipo A	Guida TUTTI i mezzi
SOCORRITORE tipo B	È un barelliere tipo A che ha già fatto 20 uscite Può essere un soccorritore Tipo A che non è in regola con gli aggiornamenti obbligatori Esce come 3° in TUTTI i mezzi. Esce come 2° SOLO in macchine di allegato B
SOCORRITORE tipo A	E' un soccorritore abilitato e in regola con gli aggiornamenti obbligatori Esce come 1° soccorritore su TUTTI i mezzi

GLI AGGIORNAMENTI OBBLIGATORI

- Barelliere tipo B ⇒ nessun obbligo
- Barelliere tipo A ⇒ 1 BLS ridotto all'anno
- Autista tipo B ⇒ 1 BLS ridotto all'anno
- Autista tipo A ⇒ 1 BLSD ridotto + 1 PTC ridotto all'anno
- Soccorritore tipo B ⇒ 1 BLSD ridotto
- Soccorritore tipo A ⇒ 1 BLSD ridotto + 1 PTC ridotto all'anno

